

GSM-Modul
5204 00

10867741 14/20



GIRA

Allgemeine Sicherheitshinweise



Anschluss und Montage elektrischer Geräte dürfen nur durch Elektrofachkräfte erfolgen!

Bei unsachgemäßer Montage sind schwere Verletzungen, z. B. durch elektrischen Schlag, Brand oder Sachschäden möglich.

Diese Anleitung ist Bestandteil des Produkts und muss beim Endkunden verbleiben.

Produktmerkmale

Lieferumfang

- 1 x GSM-Modul
- 1 x Gebrauchsanleitung



SIM-Karte

Folgendes beachten:

- Die SIM-Karte (Typ Mini-SIM) ist nicht im Lieferumfang enthalten und muss separat erworben werden.
- Bei der Verwendung einer SIM-Karte fallen ggf. zusätzliche Mobilfunkkosten an.
- Bei Prepaid-Karten für ausreichendes Guthaben sorgen oder automatische Aufladung aktivieren. Das Guthaben wird nicht im System angezeigt.

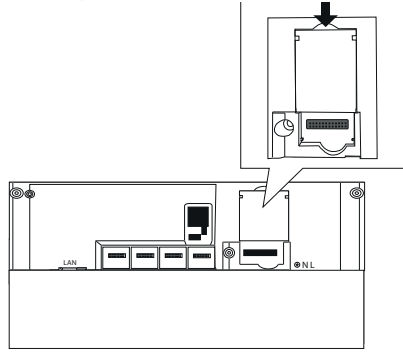
Packungsinhalt auf Vollständigkeit und Unversehrtheit prüfen. Bei Beanstandung siehe „Gewährleistung“.

Notwendiges Zubehör

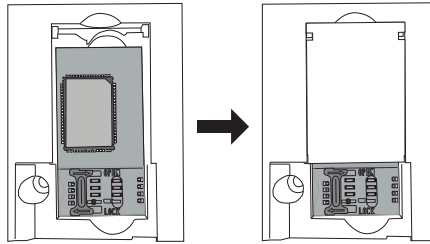
- Alarmzentrale Connect (Art-Nr. 5201 00)

GSM-Modul einsetzen

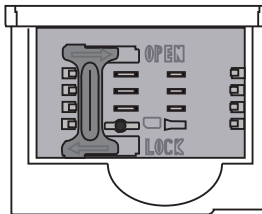
- Alarmzentrale Connect: Gehäusedeckel entfernen (siehe Gebrauchsanleitung „Alarmzentrale Connect“).
- Abdeckung des GSM-Modul-Steckplatzes (siehe Pfeil) entfernen.



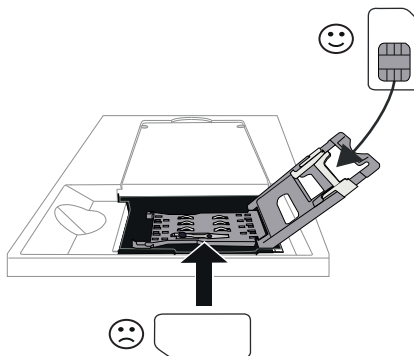
- GSM-Modul auf Steckplatz stecken und Abdeckung wieder schließen.



- Verriegelung des SIM-Kartenhalters in Richtung „OPEN“ (nach rechts) schieben und nach oben aufklappen.



- SIM-Karte in den aufgeklappten Teil des SIM-Kartenhalters einschieben. Einschublage der SIM-Karte beachten! Die SIM-Karte nicht direkt auf die Kontakte legen. Bei falsch eingelegte SIM-Karte lässt sich der SIM-Kartenhalter nicht schließen.



- SIM-Karten-Halter wieder zuklappen und die Verriegelung in Richtung „LOCK“ (nach links) zurückschieben.



SIM-Karte einlegen

Achten Sie beim Positionieren der SIM-Karte darauf, dass die Kontaktfläche der SIM-Karte genau auf den Kontaktpins des GSM-Moduls liegt, da sonst keine Mobilfunkverbindung zustande kommt.

Welcher Mobilfunktarif wird benötigt?

	GSM	GPRS (2G)
Voice	Sprachdienst	für zukünftige Anwendungen
SMS	SMS-Dienst	für zukünftige Anwendungen

Signalstärke der Mobilfunkverbindung am Montageort der Alarmzentrale Connect prüfen

Bevor die Alarmzentrale Connect mit einem GSM-Modul montiert und verdrahtet wird, muss überprüft werden, ob der ausgewählte Montageort eine Mobilfunkverbindung zulässt und die Signalstärke ausreicht.



Signalstärke am Montageort ermitteln

Die bei der Messung ermittelte Feld- bzw. Signalstärke ist nur eine Momentaufnahme. Tages- oder jahreszeitabhängig sowie witterungsbedingt kann es zu Schwankungen bei der Qualität der Signalstärke kommen.

- Alarmzentrale Connect an das Akkupaket und die Netzspannung anschließen (siehe Gebrauchsanleitung Alarmzentrale Connect).
- Alarmzentrale Connect im GPA parametrieren und unter [Alarmsystem] -> [Grundeinstellungen] -> [Verbindungen konfigurieren] die Mobilfunkverbindung aktivieren. Evtl. muss eine SIM-PIN zur Freischaltung der SIM-Karte eingetragen werden.
- Projekt in Betrieb nehmen.
- Die LED des GSM-Moduls zeigt an, ob mit der SIM-Karte eine Mobilfunkverbindung möglich ist.

LED des GSM-Moduls

Verhalten	Bedeutung
blinkt gleichmäßig	keine Verbindung
blinkt mit Pausen	verbunden

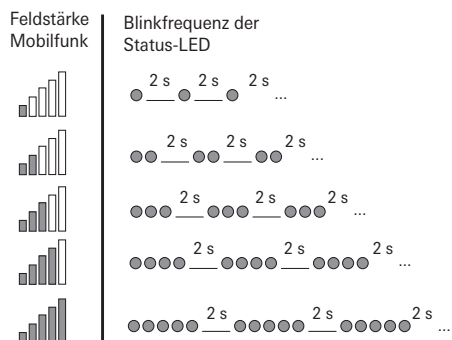
- Nach erfolgreicher Projekt-Inbetriebnahme die Netzspannung sowie das Ethernet-Kabel von der Alarmzentrale Connect trennen.
- Pairingtaste der Alarmzentrale Connect für ca. 10 s gedrückt halten, bis die Status-LED blinkt. Die Status-LED zeigt an, ob eine Mobilfunkverbindung vorhanden ist und die Signalstärke ausreicht.

Status-LED der Alarmzentrale während des Mobilfunktests

Verhalten	Bedeutung
blinkt rot und orange	Fehler GSM-Modul
leuchtet dauerhaft orange	GSM-Modul in Ordnung, aber kein Signal vorhanden
blinkt 1 bis 5 x orange mit 2-s-Pause (siehe nachfolgende Abbildung)	Mobilfunkverbindung vorhanden, Datenverbindung* nicht möglich
blinkt 1 bis 5 x grün mit 2-s-Pause (siehe nachfolgende Abbildung)	Mobilfunk- und Datenverbindung vorhanden

*Datenverbindung für zukünftige Anwendungen

Signalstärke Mobilfunk und Blinksequenz der Status-LED



7. Mobilverbindung vorhanden und Signalstärke gut: Montageort markieren.
Keine Mobilfunkverbindung vorhanden oder Signalstärke zu schwach: Die Position der Alarmzentrale Connect im Raum so lange verändern, bis eine Mobilfunkverbindung vorhanden und die Signalstärke ausreichend stark genug ist.
Alarmzentrale Connect wenn möglich an diesem Ort final montieren.
8. Überprüfung beenden: Pairingtaste kurz drücken.
9. Akkupaket von der Alarmzentrale Connect trennen.
10. Alarmzentrale Connect montieren (siehe Gebrauchsanleitung Alarmzentrale Connect).

Konformität

Hiermit erklärt Gira Giersiepen GmbH & Co. KG, dass der Funkanlagentyp Art.-Nr. 5204 00 der Richtlinie 2014/53/EU entspricht. Die vollständige Artikelnummer finden Sie auf dem Gerät. Den vollständigen Text der EU-Konformitätserklärung finden Sie entweder im Downloadbereich (gira.de/Konformitaet) oder direkt über den Online Katalog beim Produkt (katalog.gira.de).

Entsorgung



Das Gira GSM-Modul ist ein elektrisches bzw. elektronisches Gerät im Sinne der EU Richtlinie 2012/19/EU.

Das Gerät wurde unter Verwendung von hochwertigen Materialien und Komponenten entwickelt und hergestellt. Diese sind recycel- und wiederverwendbar.

Informieren Sie sich über die in ihrem Land geltenden Bestimmungen zur getrennten Sammlung von Elektro- bzw. Elektronikgeräten. Diese Geräte gehören nicht in den Hausmüll. Durch die korrekte Entsorgung von Altgeräten werden Umwelt und Menschen vor möglichen negativen Folgen geschützt.

Gewährleistung

Die Gewährleistung erfolgt im Rahmen der gesetzlichen Bestimmungen über den Fachhandel.
Bitte übergeben oder senden Sie fehlerhafte Geräte portofrei mit einer

Fehlerbeschreibung an den für Sie zuständigen Verkäufer (Fachhandel/ Installationsbetrieb/Elektrofachhandel). Dieser leitet die Geräte an das Gira Service Center weiter.

Gira

Gira
Giersiepen GmbH & Co KG
Elektro-Installations-
Systeme

Postfach 1220
42461 Radevormwald
Tel. +49 2195 602 - 0
Fax +49 2195 602 - 191
info@gira.de
www.gira.de